

Пневмоцилиндры Серия SC

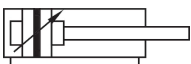
Пневмоцилиндры серии SC
 - это цилиндры эконом серии.
 Стандартные цилиндры поставляются
 с диаметром от 32 до 200 мм и
 ходом до 1500 мм.



Технические характеристики

Диаметр, мм	32	40	50	63	80	100	125	160	200
Действие	Одностороннее / двустороннее								
Рабочая среда	Сжатый воздух (после фильтра 40 мкм)								
Диапазон рабочего давления	1 – 10 Бар								
Макс. входное давление	15 Бар								
Присоединительная резьба	G1/8"	G1/4"	G3/8"		G1/2"		G3/4"		
Диапазон рабочих температур	-10 – +70°C (при сухом воздухе без влаги)								
Максимальная длина хода, мм	1000	1200		1500					
Тип магнитного датчика	CS1-U, PS1-U, NS1-U								
Тип крепления для датчика	PM-32	PM-50/63		PM-80/100		PM-125	PM-160/200		
Демпфирование	Пневматическое регулируемое								

■ Серия SC



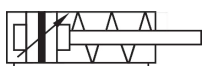
■ Серия SCD



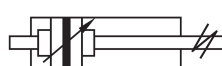
■ Серия SCB



■ Серия SCA



■ Серия SCJ



■ Серия SCT



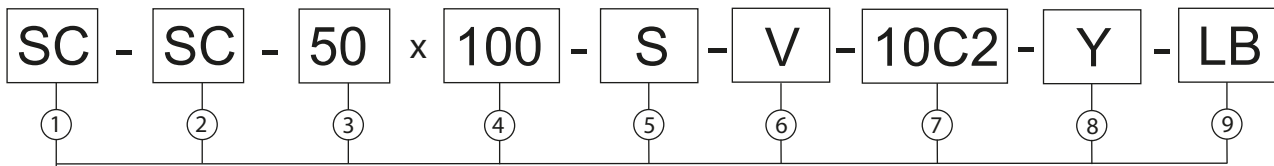
■ Серия SCO



■ Серия SCM



Кодировка для заказа

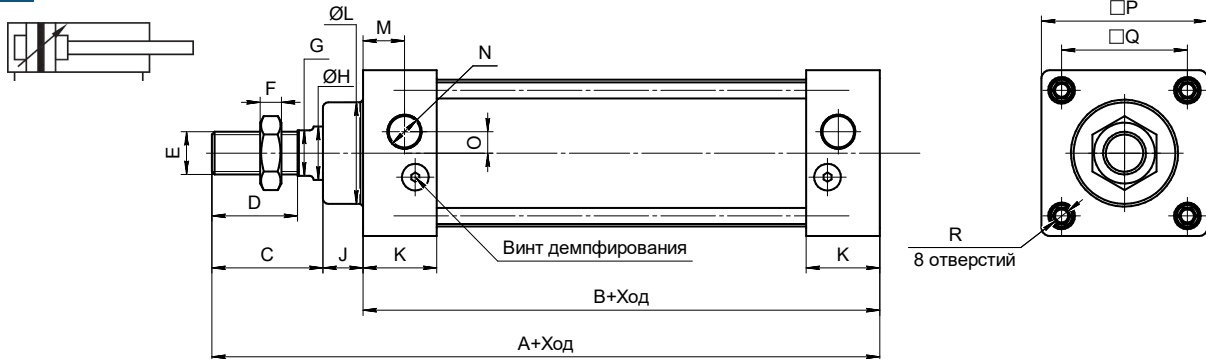


1	Тип продукции	SC	Исполнительные механизмы
2	Серия	SC	Пневмоцилиндр двухстороннего действия
		SCA	Пневмоцилиндр одностороннего действия, пружина в штоковой полости
		SCB	Пневмоцилиндр одностороннего действия, пружина в бесштоковой полости
		SCD	Пневмоцилиндр двухстороннего действия, с проходным штоком
		SCJ	Пневмоцилиндр двухстороннего действия, с регулировкой хода
		SCT	Пневмоцилиндр двухстороннего действия, тандем
		SCO	Пневмоцилиндр двухстороннего действия, оппозитный
		SCM	Пневмоцилиндр двухстороннего действия, мультипозиционный
3	Диаметр цилиндра	50	32, 40, 50, 63, 80, 100, 125, 160, 200 мм
4	Ход цилиндра	100	См. технические характеристики
5	Наличие магнита на поршне	Пусто	Без магнита, шток стандартный
		S	Магнит на поршне, шток стандартный
		SR1	Магнит на поршне, шток нержавеющей хромированная сталь
		SR2	Магнит на поршне; шток, шпильки и гайки нержавеющей сталь
6	Температурное исполнение	Пусто	-10 – +70°C
		V	-40 – +150°C
7	Специсполнение	xxC2	Удлиненная наружная резьба на шток на XXмм от стандартной длины резьбы
		xxC3	Укороченная наружная резьба на штоке на XXмм от стандартной длины резьбы
		xx/xC4	Внутренняя резьба на штоке где XX/X указать размер резьбы, шаг/ глубину резьбы
		xx/xC5	Нестандартная наружная резьба на штоке, где XX/X где указать размер резьбы, шаг/длина
		xxC6	Удлинение шпильки спереди, где XXмм указать в мм.
		xxC7	Удлинение шпильки сзади, где XXмм указать в мм.
		xxC8	Увеличение вылета штока на XXмм от стандарта, указать в мм
		xxC9	Уменьшение вылета штока на XXмм от стандарта, указать в мм (не более длины вылета фаски под ключ)
		xxC10	Сквозное отверстие в штоке где XX диаметр отверстия в мм (для мод. D и J)
		C11	Без резьбы на штоке
		C55	Специальное исполнение по ТЗ заказчика
		C1412	Исполнение по ГОСТ 1412
		C1012	Исполнение по ГОСТ 1012
8	Крепление на шток	I	"Серьга" на шток
		Y	"Вилка" на шток
		UJ	Сферический наконечник
		FJ	Шаровый шарнир
9	Крепление для пневмоцилиндров	LB	Лапы монтажные
		FAF	Передний фланец
		FAB	Задний фланец
		CA	Охватываемая цапфа
		CB	Охватывающая цапфа
		xxTC	Центральная подвеска, где xx указать в мм расстояние от начала штока до центра оси центральной подвески*

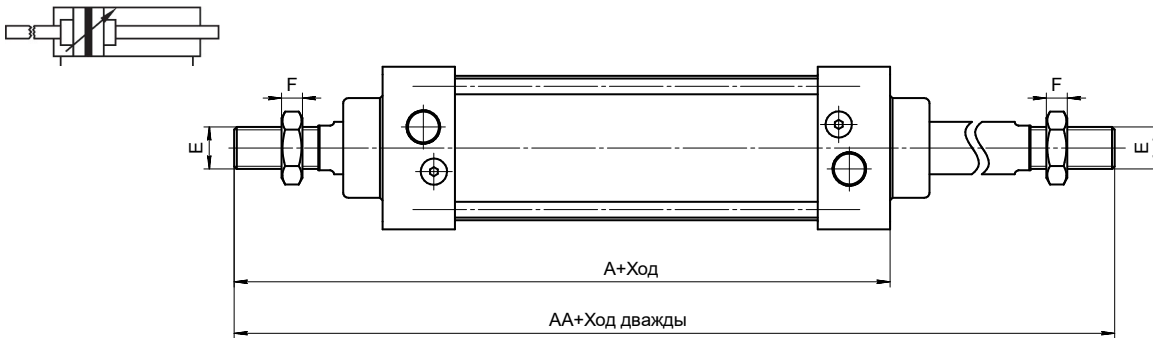
* - см. чертёж центральной подвески

Габаритные и присоединительные размеры

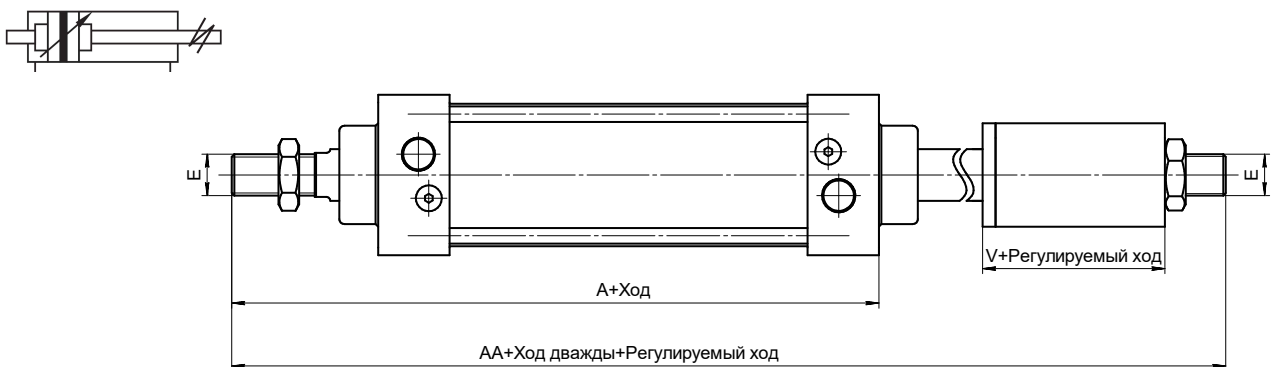
Серия SC



Серия SCD



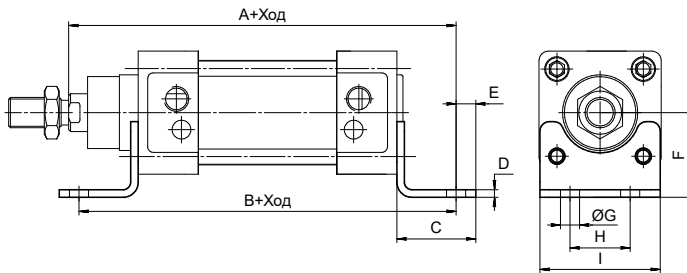
Серия SCJ



Диаметр	A	AA	B	C	D	E	F	G	H	J	K	L	M	N	O	P	Q	R	V
32	140	187	93	32	22	M10x1.25	6	10	12	15	27.5	27	13.5	G1/8	4.5	45	33	M6x1	25
40	142	191	93	34	24	M12x1.25	7	14	16	15	27.5	32	13.5	G1/4	6	50	37	M6x1	25
50	150	207	93	42	32	M16x1.5	8	17	20	15	27.5	38	16	G1/4	9	62	47	M6x1	25
63	153	210	96	42	32	M16x1.5	8	17	20	15	27.5	38	13.5	G3/8	7.5	75	56	M8x1.25	25
80	183	258	108	54	40	M20x1.5	10	22	25	21	33	47	16.5	G3/8	10.5	94	70	M10x1.5	29
100	183	258	108	54	40	M20x1.5	10	22	25	21	33	47	16.5	G1/2	11.5	112	84	M10x1.5	29
125	225	329	121	70	54	M27x2	10	27	32	34	33	52	16.5	G1/2	13	140	110	M12x1.25	31
160	289	414	164	93	72	M36x2	18	36	40	32	50	65	25	G3/4	15	180	140	M16x2	36
200	350	520	180	112	72	M36x2	18	36	40	58	50	74	25	G3/4	15	220	174	M16x2	55

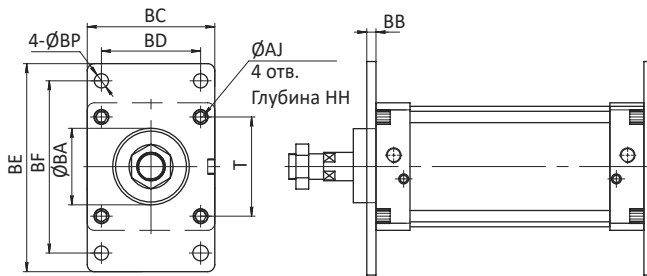
Подвески

Лапы монтажные. Код: SC-SC-LB-(диаметр)



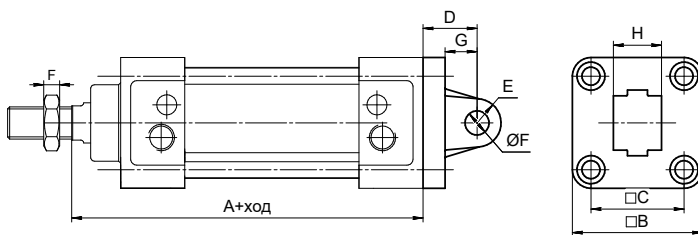
Диаметр	A	B	C	D	E	F	G	H	I
32	139	134	30	3	9.5	28	9	33	50
40	142	140	38	3	14.5	30	12	36	57
50	146	149	40	3	12	36.5	12	47	68
63	152	158	43	3	12	41	12	56	80
80	173	168	46	4	16	49	14	70	97
100	179	174	48	4	18	57	14	84	112
125	217	213	63	8	18	90	17	110	140
160	279	288	80	8	20	115	18	140	180
200	345	320	100	10	30	135	22	175	220

Передний и задний фланец. Код: SC-SC-FA-(диаметр)



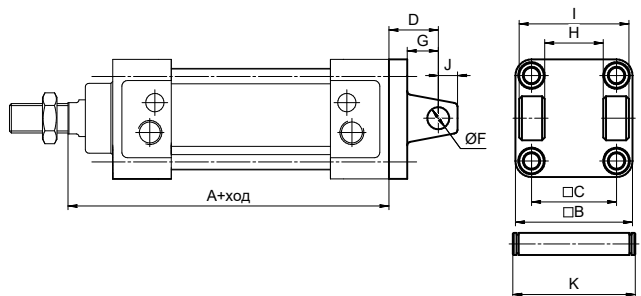
Диаметр	32	40	50	63	80	100	125	160
BA	28.3	32.3	38.3	38.3	47.3	47.3	56	63
BB	10	10	10	12	16	16	20	25
BC	47	52	65	76	95	115	140	180
BD	33	36	47	56	70	84	9	115
BE	72	84	104	116	143	162	224	280
BF	58	70	86	98	119	138	180	230
AJ	10.5	10.5	13.5	13.5	16.6	16.6	19	25
AK	6.5	6.5	8.5	8.5	10.5	10.5	12.5	16.5
BP	7	7	9	9	12	12	16	18
T	33	37	47	56	70	84	110	140

Задняя охватываемая цапфа. Код: SC-SC-CA-(диаметр)



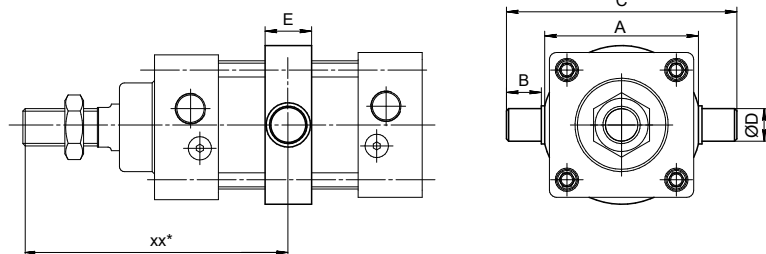
Диаметр	A	B	C	D	E	F	G	H
32	118	46	33	34	14	12	24	16
40	118	50	37	34	14	14	24	20
50	118	62	47	34	15	14	24	20
63	119	75	56	34	15	14	24	20
80	144	92	70	48	20	20	38	32
100	160	110	84	48	20	20	38	32
125	185	135	110	50	25	25	32	70
160	219	180	140	55	30	30	33	90
200	275	220	175	60	30	30	35	90

Задняя охватывающая цапфа. Код: SC-SC-CB-(диаметр)



Диаметр	A	B	C	D	F	G	H	I	J	K
32	118	48	33	19	12	9	18	34	13	42
40	118	50	37	19	14	9	21	40	13	50
50	118	62	47	19	14	9	23	46	15	55
63	119	75	56	19	14	9	23	52	15	62
80	144	94	70	32	20	20	35	62	21	71
100	160	112	84	32	20	20	35	62	21	74
125	185	140	110	50	25	35	78	120	25	135
160	219	180	140	55	30	35	96	152	30	165
200	275	220	175	60	30	40	96	152	30	165

Центральная подвеска. Код: SC-SC-TC-(диаметр)

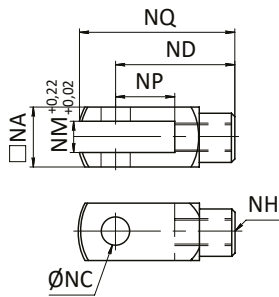


Диаметр	A	B	C	D	E
32	51	16	87	16	22
40	57	24	105	25	27
50	67	24	116	25	27
63	80	25	138	25	27
80	100	26	164	25	30
100	122	27	184	25	30
125	148	26	212	30	36
160	198	32	264	32	46
200	242	41	325	36	50

* - указать размер в мм.

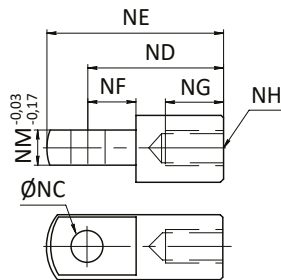
Наконечники на шток

Вилка на шток Y



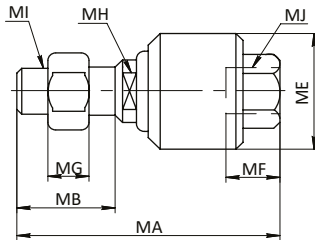
Код	NA	NC	ND	NH	NM	NP	NQ
SC-Y-M4X0.7	8	4	16	M4X0.7	4	8	22.5
SC-Y-M6X1	12	5	24	M6X1.0	6	12	33.5
SC-Y-M8X1.25	16	8	32	M8X1.25	8	16	45
SC-Y-M10X1.25	19	10	40	M10X1.25	10	20	52
SC-Y-M12X1.25	24.5	12	48	M12X1.25	12	24	62
SC-Y-M16X1.5	32	16	64	M16X1.5	16	32	83
SC-Y-M20X1.5	44.4	20	80	M20X1.5	20	41	105
SC-Y-M27X2	54	30	110	M27X2	30	55	151.8
SC-Y-M36X2	70	35	144	M36X2	35	73	195.8

Серьга на шток I



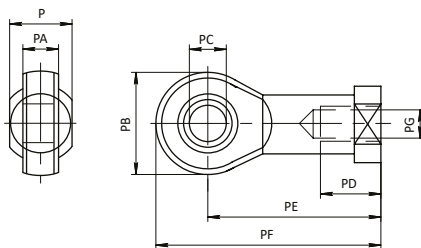
Код	NC	ND	NE	NF	NG	NH	NM
SC-I-M4X0.7	4	16	-	-	-	M4X0.7	4
SC-I-M6X1	5	24	30	11	13	M6X1.0	6
SC-I-M8X1.25	8	32	42	14	14	M8X1.25	8
SC-I-M10X1.25	10	40	52	15	20	M10x1.25	10
SC-I-M12X1.25	12	48	67	24	20	M12X1.25	12
SC-I-M16X1.5	16	64	89	32	23	M16X1.5	16
SC-I-M20X1.5	20	80	112	41	30	M20X1.5	20
SC-I-M27X2	30	110	150	41	45	M27X2.0	30
SC-I-M36X2	35	144	195	65	55	M36X2.0	35

Шаровый шарнир FJ



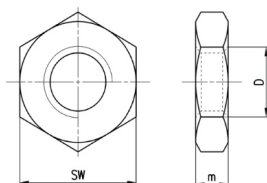
Код	MA	MB	ME	MF	MG	MH	MI	MJ
SC-FJ-M10X1.25	73	20	26	26	6	10	M10X1.25	M10X1.25
SC-FJ-M12X1.25	77	24	28	26	7	12	M12X1.25	M12X1.25
SC-FJ-M16X1.5	106	32	44.5	34	8	17	M16X1.5	M16X1.5
SC-FJ-M20X1.5	122	40	53	42	10	22	M20X1.5	M20X1.5
SC-FJ-M27X2	147	54	-	40	13.5	24	M27X2	M27X2
SC-FJ-M36X2	251	72	-	78	18	36	M36X2	M36X2

Сферический наконечник UJ



Код	P	PA	PB	PC	PD	PE	PF	PG
SC-UJ-M6X1	9	7	20	6	12	30	40	M6X1
SC-UJ-M8X1.25	12	9	24	8	16	36	48	M8X1.25
SC-UJ-M10X1.25	14	10.4	28	10	20	43	57	M10X1.25
SC-UJ-M12X1.25	16	12	32	12	22	50	66	M12X1.25
SC-UJ-M16X1.5	21	15	42	16	28	64	85	M16X1.5
SC-UJ-M20X1.5	25	18	50	20	33	77	102	M20X1.5
SC-UJ-M27X2	37	25	70	28	51	110	145	M27X2
SC-UJ-M36X2	43	28	80	35	56	125	165	M36X2

Гайка на шток U

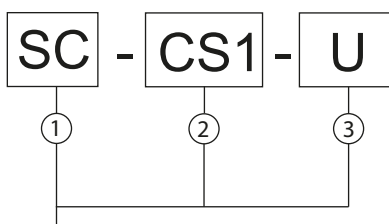


Код	D	m	SW
SC-U-M6X1	M6X1		
SC-U-M8X1.25	M8X1.25		
SC-U-M10X1.25	M10X1.25	6	17
SC-U-M12X1.25	M12X1.25	7	19
SC-U-M16X1.5	M16X1.5	8	24
SC-U-M20X1.5	M20X1.5	9	30
SC-U-M27X2	M27X2	12	41
SC-U-M36X2	M36X2		
SC-U-M42X2	M42X2		
SC-U-M48X2	M48X2		

* можно заказать гайки на шток из нержавеющей стали.
 Код для заказа: SC-U-SS-M...

Герконовые датчики положения

Кодировка для заказа



1	Тип продукции	SC	Исполнительные механизмы
2	Серия	CS1	Датчик положения (геркон) двухпроводной со светодиодной индикацией
		NS1	Датчик положения (геркон) NPN типа со светодиодной индикацией
		PS1	Датчик положения (геркон) PNP типа со светодиодной индикацией
3	Тип	U	Со светодиодом сверху

Технические характеристики

Модель	SC-CS1	SC-NS1	SC-PS1
Состояние контакта	Нормально разомкнут		
Тип подключения	Двухпроводной	Трехпроводной NPN	Трехпроводной PNP
Рабочее напряжение	5 ~ 240 DC/AC	5 ~ 28V DC	
Максимальный ток	100 mA	200 mA	
Максимальная нагрузка	24 VA	6 W	
Потребляемый ток	-	19 mA при 24 V	16 mA при 24 V
Падение напряжения	2.5 V при 100mA	1.5 V при 200 mA	
Индикация	Красный светодиод	Красный светодиод	Зеленый светодиод
Рабочая температура	-10 – +70°C		
Степень защиты	IP67		

Габаритные размеры

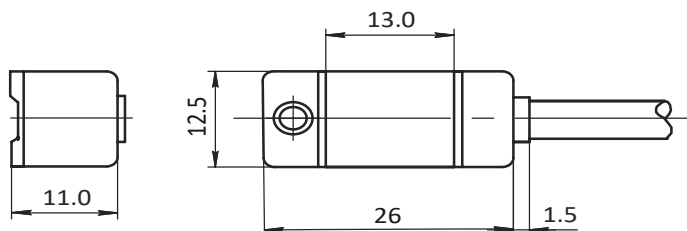
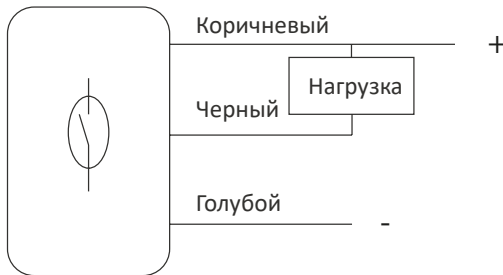
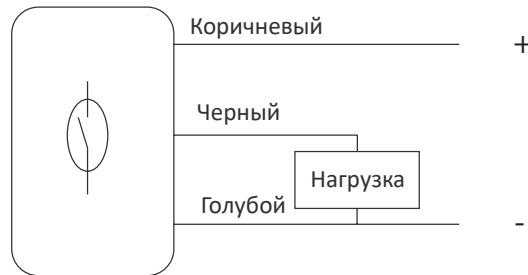


Схема подключения

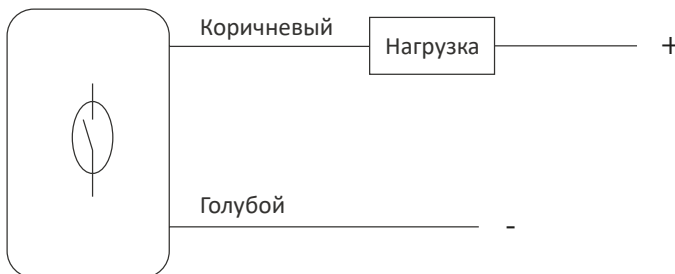
SC-NS1



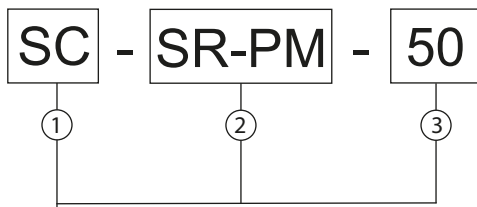
SC-PS1



SC-CS1

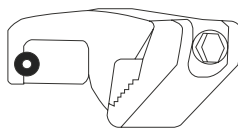


Кодировка для заказа креплений

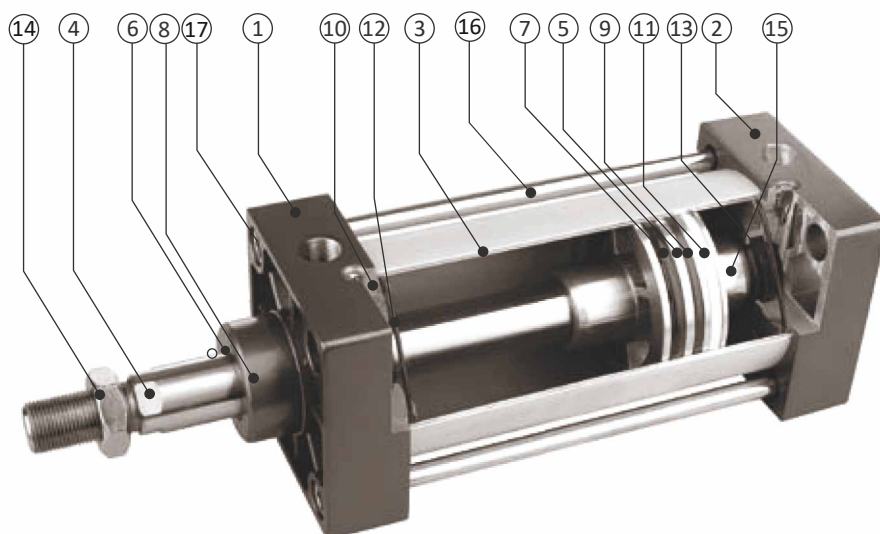


1	Тип продукции	SC	Исполнительные механизмы
2	Серия	SR-PM	Крепления для серий SC, SG, SWR
3	Типоразмер	50	32, 40, 50, 63, 80, 100, 125, 160 мм

SC-SR-PM



Внутренняя структура



№	Название	Материал	Кол-во	Код заказа
1	Передняя крышка	Окрашенный алюминий	1	SC-SC-Диаметр-1
2	Задняя крышка	Окрашенный алюминий	1	SC-SC-Диаметр-2
3	Гильза	Анодированный алюминий	1	SC-SC-Диаметр-3-ход
4	Шток	Хромированная углеродистая /хромированная нержавеющая сталь	1	SC-SC-Диаметр-4-ход
5	Поршень	Алюминий	1	SC-SC-Диаметр-5
6	Уплотнение штока	NBR	1	SC-SC-Диаметр-6
7	Уплотнение поршня	NBR	2	SC-SC-Диаметр-7
8	Втулка	Графитонаполненная бронза	1	SC-SC-Диаметр-8
9	Магнит	PVC	1	SC-SC-Диаметр-9
10	Винт регулировки демпфирования	Никелированная бронза	2	SC-SC-Диаметр-10
11	Антифрикционное кольцо	Фторопласт (PTFE)	1	SC-SC-Диаметр-11
12	Уплотнение крышки(кольцо)	NBR	2	SC-SC-Диаметр-12
13	Демпферная манжета	NBR	2	SC-SC-Диаметр-13
14	Гайка	Сталь/нержавеющая сталь	1	SC-SC-Диаметр-14
15	Болт	Сталь/нержавеющая сталь	1	SC-SC-Диаметр-15
16	Шпилька	Сталь/нержавеющая сталь	1	SC-SC-Диаметр-16-ход
17	Гайка крепления крышки	Сталь/нержавеющая сталь	1	SC-SC-Диаметр-17

Пример заказа штока для цилиндра Ø100 и ходом 200: SC-SC-100-4-200.